



BARENBRUG

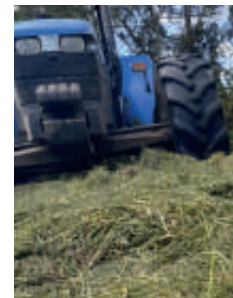


JUMBO / THOR

RYEGRASS ANUAL TETRAPLOIDE

● ● ● ● ● FORRAJES CLIMA FRÍO

- Excelente para resiembra y cosecha mecánica
- Muy resistentet a la oxidación
- Resistente al invierno
- Alto contenido de azúcares



INFORMACIÓN GENERAL		DATOS DE PRODUCCIÓN		VALOR NUTRICIONAL	
País de origen	Estados Unidos	Primer corte o pastoreo	60 - 90 Días	Proteína Cruda (PC)	16 - 20
Nombre común	Ryegrass	Días de rotación entre pastoreo o corte	30 - 45	Fibra en Detergente Neutro (FDN)	45 - 53 %
Nombre científico	Lolium multiflorum	pH de suelo	5,5 - 7,5	Fibra en Detergente Ácido (FDA)	25 - 35 %
Genética parental	Anual Tetraploide	Requerimiento hídrico (mm/mes)	80 - 100	Energía Metabolizable (EM) (Mcal/kg)	1,2 - 1,8
Densidad de siembra	100 - 150 lb/ha	Tolerancia a enfermedades Roya (Puccinia spp.)	Alta		
Adaptabilidad	2200 - 3500 msnm	Producción (Tm MV/ha/corte o pastoreo)	28 - 35		
Días a la emergencia de la planta	5,5 - 7,5				

*NOTA: La información contenida en esta hoja técnica, puede variar de acuerdo a las diferentes zonas, pisos climáticos y condiciones de manejo.



Panamericana Norte Km 15 1/2. Guayllabamba-Quito-Ecuador

P: + 593 98 949 0497 hmoya@miramont.com.ec